

Эпидемический сыпной тиф



Эпидемический сыпной тиф — острое инфекционное заболевание с трансмиссивным механизмом передачи возбудителя, способное к массовому распространению.

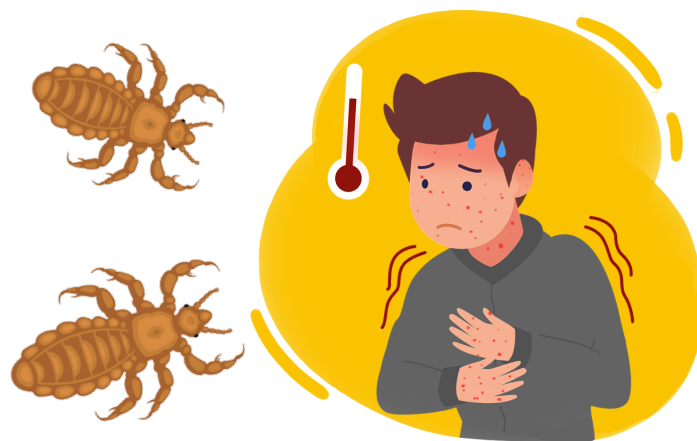
Возбудитель сыпного тифа — *Rickettsia prowazekii* (риккетсия Провачека).

Переносчик сыпного тифа — **вошь** платяная, реже вошь головная.

Симптомы: повышение температуры тела до 40°C и выше, головная боль, слабость, сыпь, изменение поведения в виде двигательного беспокойства, сменяющегося адинамией, расстройство сна из-за ночных кошмаров, возможны галлюцинации.

При отсутствии педикулеза больной сыпным тифом не опасен для окружающих

Болезнь Брилла-Цинссера или рецидивный сыпной тиф. Может возникать через месяцы и годы после перенесенного заболевания. В случае вшивости болезнь Брилла-Цинссера может привести к заражению окружающих эпидемическим сыпным тифом



Источник и резервуар инфекции человек, больной эпидемическим сыпным тифом или рецидивным сыпным тифом. **Инфицирование происходит** при укусе вошью здорового человека.

Меры профилактики направлены на борьбу с педикулезом

- **соблюдайте правила личной гигиены** – ежедневно мойтесь и меняйте нательное белье, тщательно расчесывайте волосы, регулярно меняйте постельное белье
- **не пользуйтесь чужой одеждой, полотенцами, расческами, наушниками, заколками, резинками для волос**, так как через эти предметы передаются вши
- **проводите взаимные осмотры членов семьи** после их длительного отсутствия, детей после возвращения с каникул
- **проводите периодический осмотр волос и одежды у детей**, посещающих детские учреждения
- **избегайте контакта с зараженными педикулезом людьми**